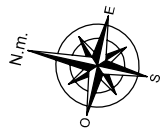
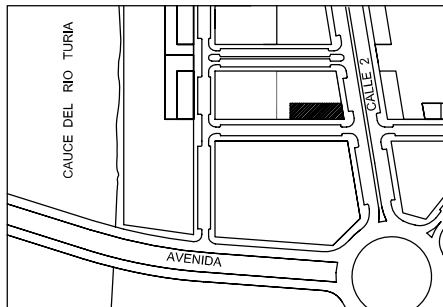




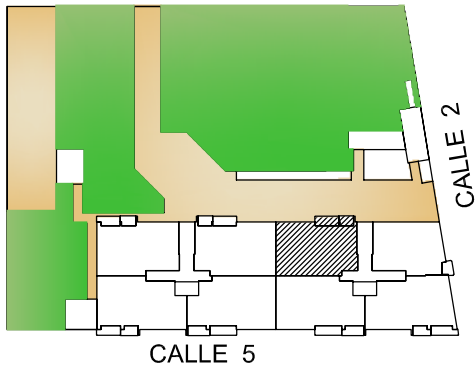
VIVIENDA TIPO A2

SUPERFICIES TOTALES

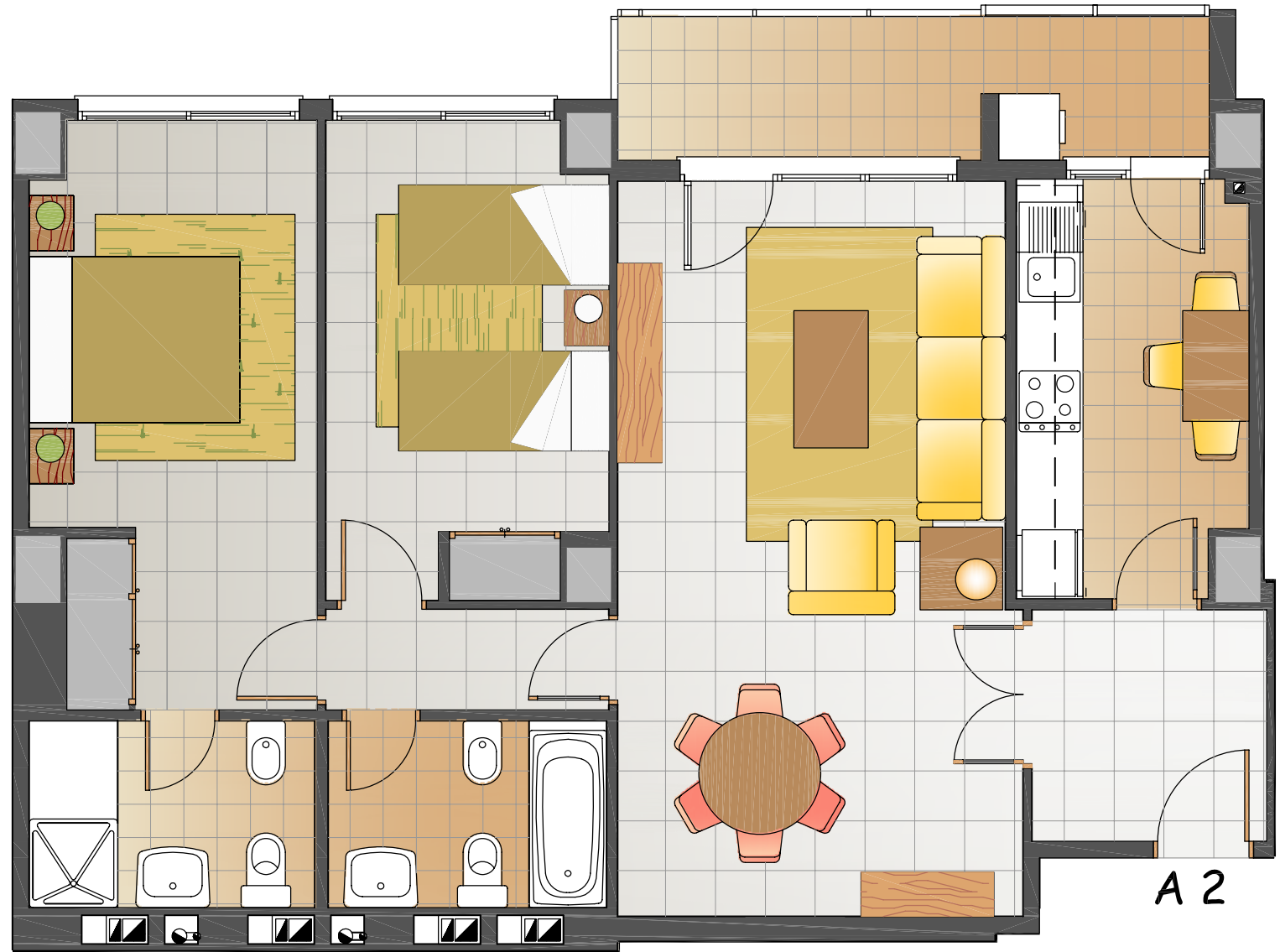
S. UTIL	73,85 m ²
S. CONSTRUIDA	85,09 m ²



CALLE 10



15-JUNIO-2009



ESCALA GRAFICA

PLANTA 9. ESCALERA 1

La distribución y superficies de la vivienda que en este plano se indican son informativas y sin carácter contractual, corresponden (s.e.u.o.) al Proyecto Básico, que podría variarse por motivos técnicos o exigencias legales durante la ejecución de las obras, siendo las definitivas las que contemplen el Proyecto de Ejecución y el de Final de Obra. La vivienda se realizará con los materiales, procedimientos, instalaciones, terminaciones y equipamientos que se indican en la Memoria de Calidades siendo sus determinaciones las que prevalezcan ante lo dibujado en los planos comerciales.